

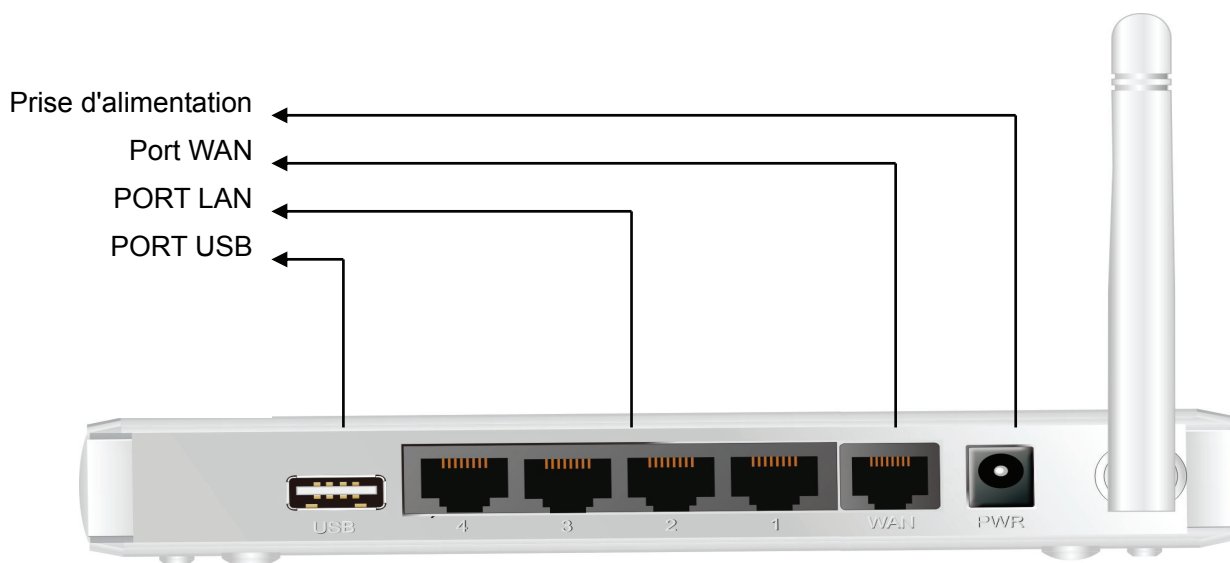
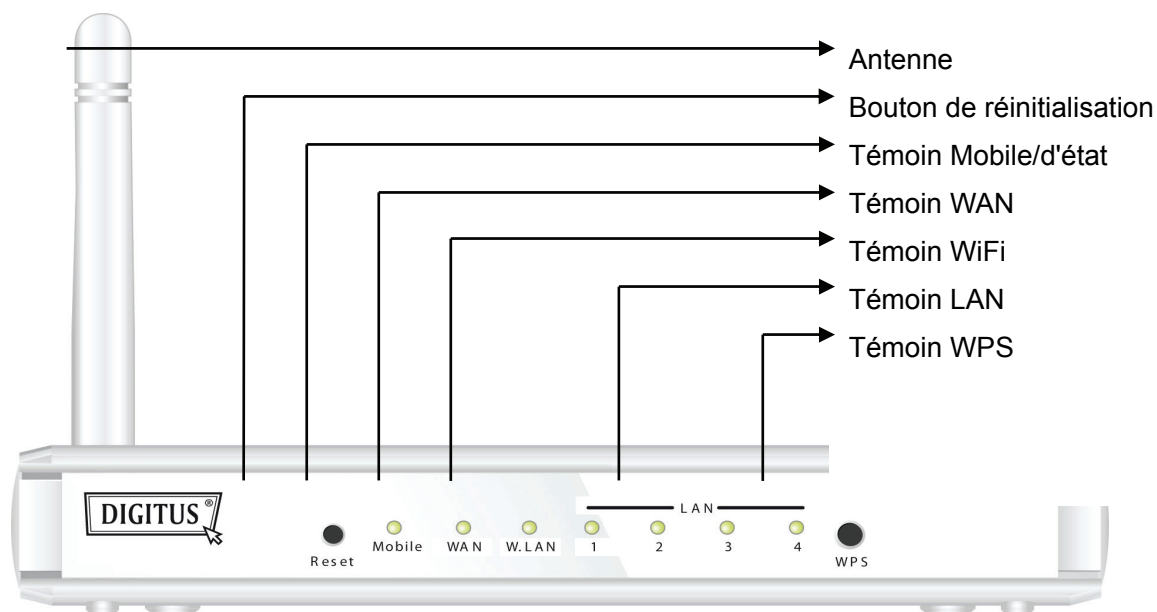


WHITE WEASEL™ MOBILITY 3G | 4G | LTE ACCESSPOINT & ROUTER

Guide d'installation rapide

Installation du matériel

A. Configuration du matériel



B. Etapes d'installation



Remarque : **NE** branchez **PAS** le routeur avant d'effectuer les étapes d'installation ci-dessous.

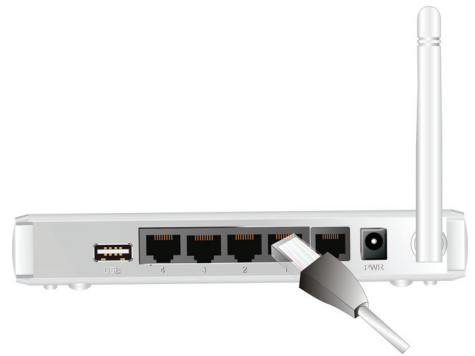
Etape 1

Branchez un modem USB dans le port USB.



Etape 2

Insérez le câble RJ45 dans port LAN du panneau arrière du routeur. Branchez son autre extrémité dans l'ordinateur.



Etape 3

Branchez la fiche d'alimentation dans la prise du panneau arrière du routeur. branchez son autre extrémité dans une prise murale ou une multiprise.



Démarrer avec l'utilitaire de configuration facile

Il existe deux méthodes pour configurer le routeur WiFi Combo rapidement et facilement. La première consiste à exécuter sur votre PC l'utilitaire Windows Easy Setup fourni, et l'autre par la navigation des pages Web et de configuration du dispositif.

Utilitaire Windows Easy Setup facile

Etape 1

Installez l'utilitaire Windows Easy Setup du CD fourni, puis suivez les étapes pour configurer le dispositif.

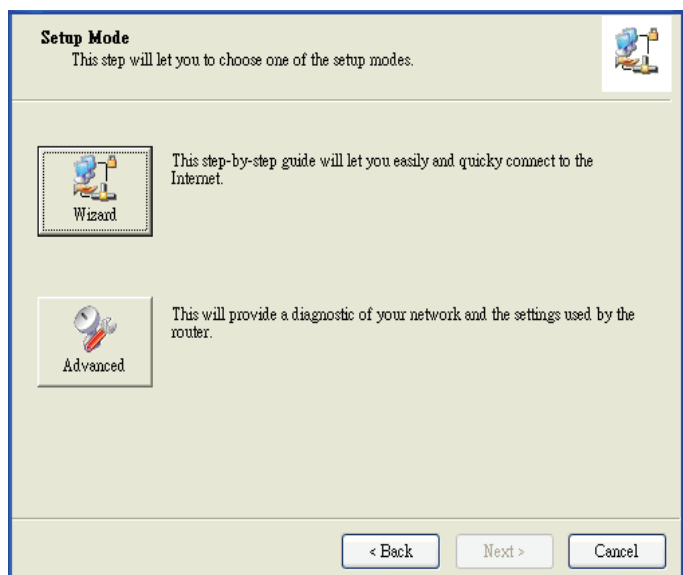
Etape 2

Sélectionnez la langue puis cliquez sur "Next" (Suivant) pour continuer.



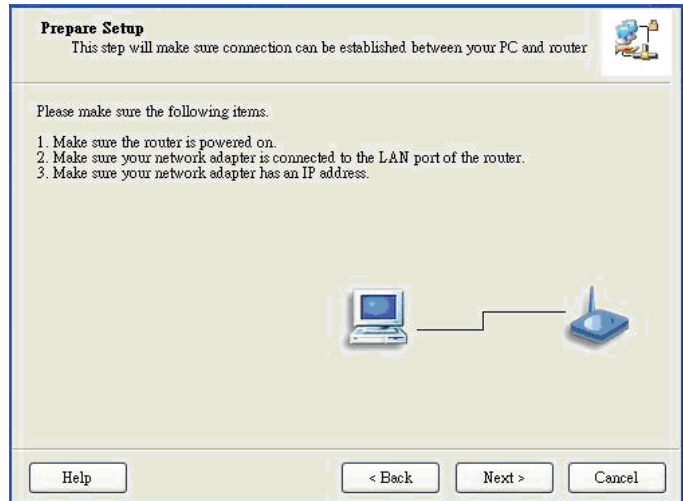
Etape 3

Puis cliquez sur "Wizard" (Assistant) pour continuer.



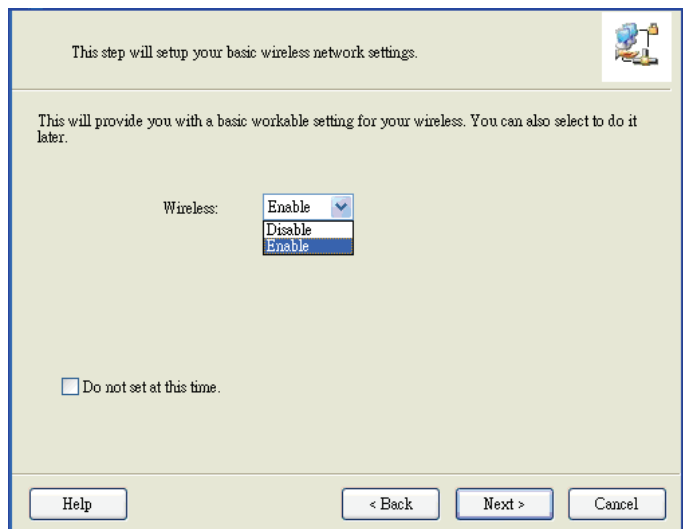
Etape 4

Cliquez sur "Next" (Suivant) pour continuer.



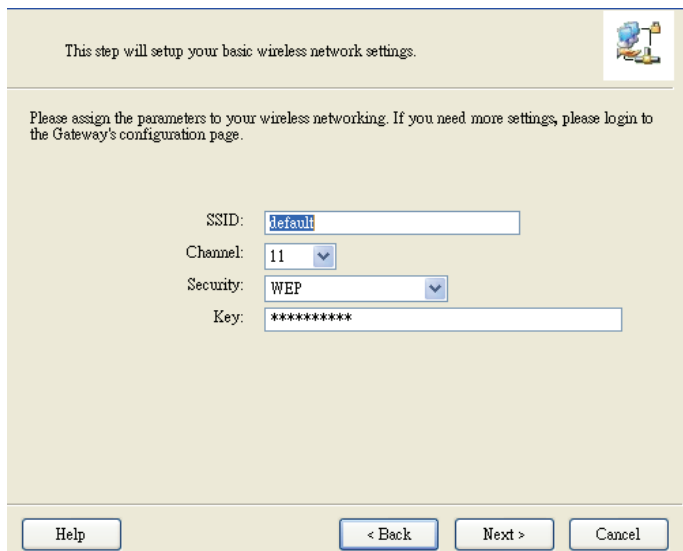
Etape 5

Sélectionnez Wireless Enable (Activer le sans fil), puis cliquez sur "Next" (Suivant) pour continuer.



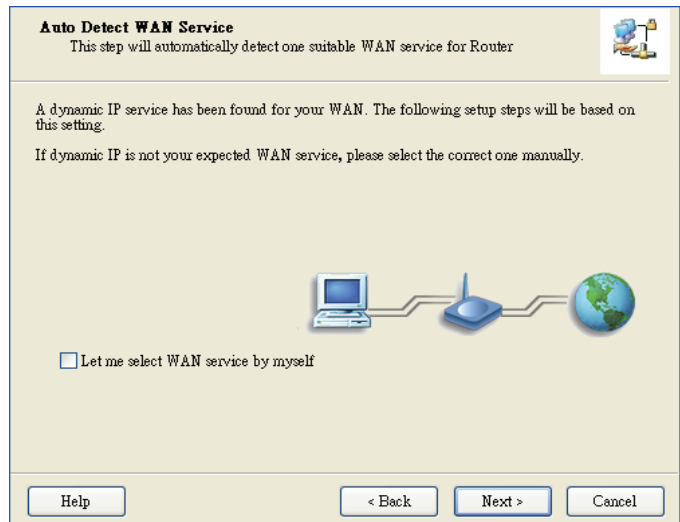
Etape 6

Entrez le SSID, le canal et les options de sécurité, puis cliquez sur "Next" (Suivant) pour continuer.



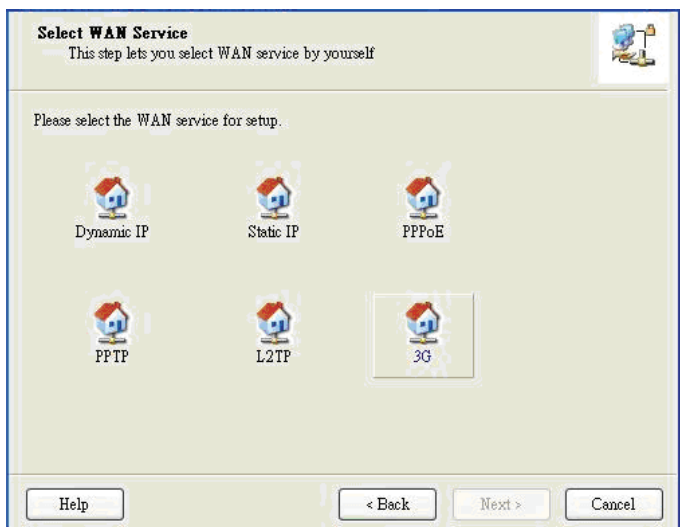
Etape 7

Cliquez sur "Let me select WAN service by myself" (Laissez-moi choisir le service WAN) pour sélectionner manuellement le service WAN.



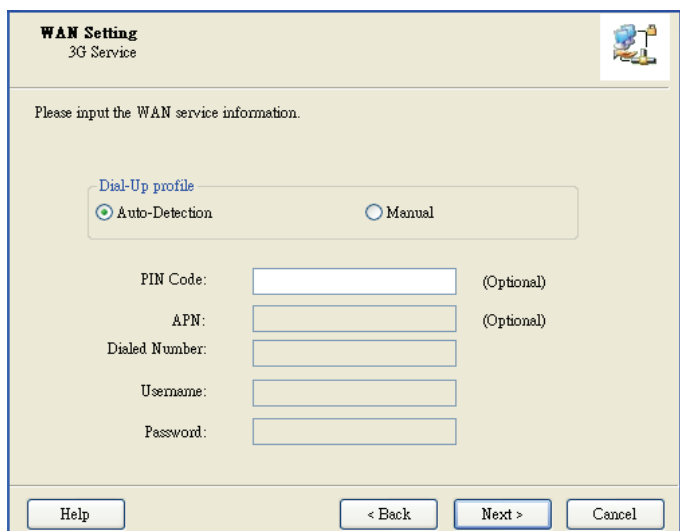
Etape 8

Sélectionnez Service 3G en cliquant l'icône 3G pour continuer.



Étape 9-1

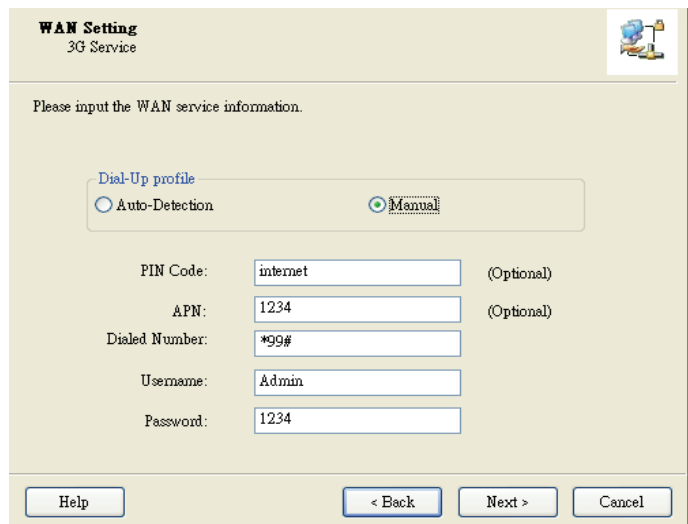
Sélectionnez "Auto-Detection" (détection automatique) pour que l'utilitaire essaye de détecter et configurer automatiquement les paramètres du service 3G nécessaires. Cliquez sur "Next" (Suivant) pour continuer.



Étape 9-2

Vous pouvez également sélectionner “Manual” (Manuel) et remplir manuellement les paramètres du service 3G fournis par votre FSI.

Cliquez sur “Next” (Suivant) pour continuer.



WAN Setting
3G Service

Please input the WAN service information.

Dial-Up profile

Auto-Detection Manual

PIN Code: (Optional)

APN: (Optional)

Dialed Number:

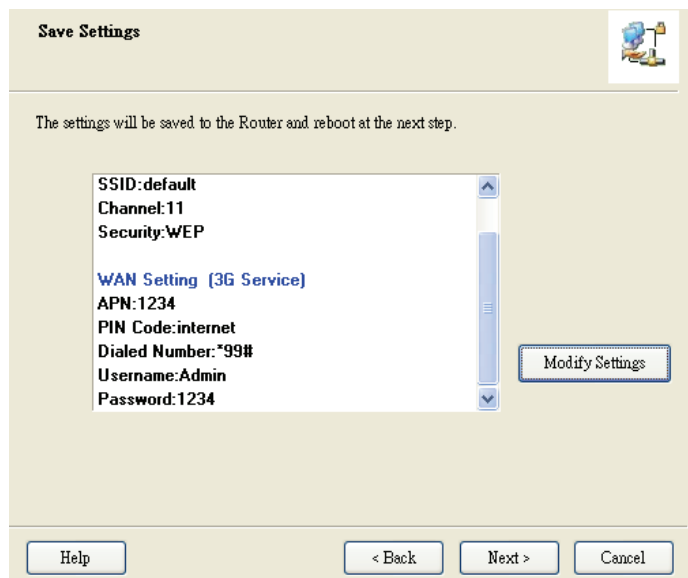
Username:

Password:

Help < Back Next > Cancel

Etape 10

Cliquez sur “Next” (Suivant) pour enregistrer vos paramètres.



Save Settings

The settings will be saved to the Router and reboot at the next step.

SSID:default
Channel:11
Security:WEP

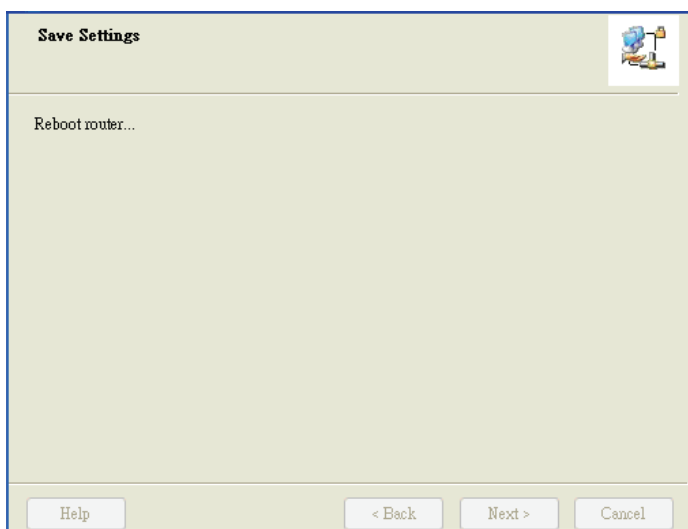
WAN Setting (3G Service)
APN:1234
PIN Code:internet
Dialed Number:*99#
Username:Admin
Password:1234

Modify Settings

Help < Back Next > Cancel

Etape 11

Le routeur WiFi Combo est redémarré pour que votre configuration prenne effet.



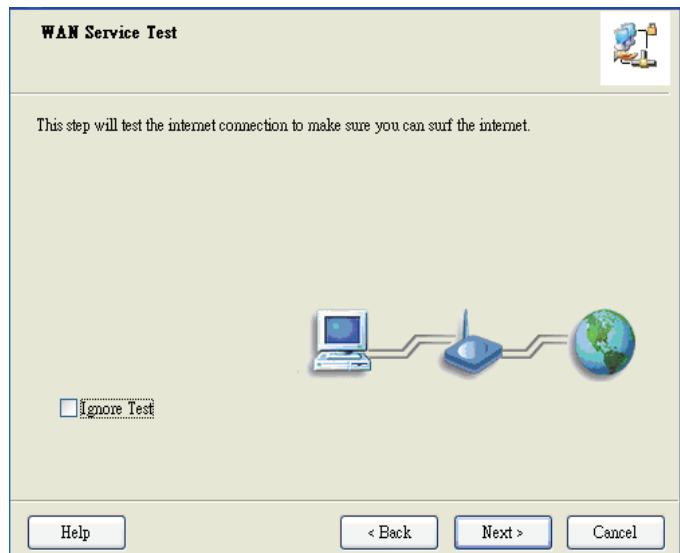
Save Settings

Reboot router...

Help < Back Next > Cancel

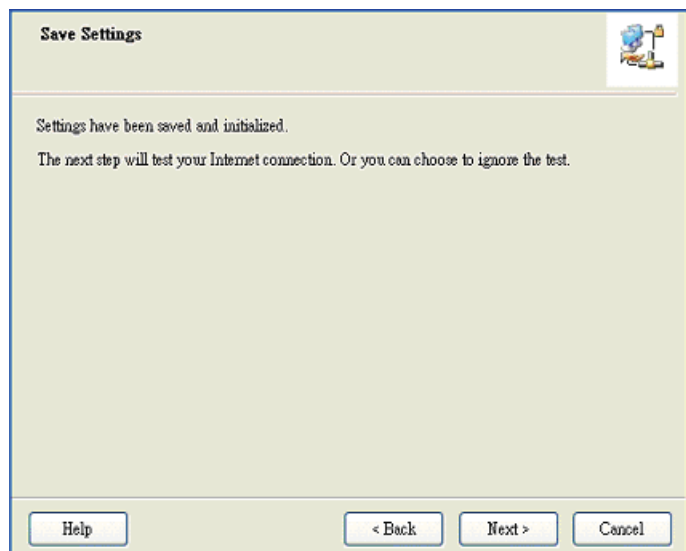
Etape 12

Cliquez sur "Next" (Suivant) pour tester la connexion Internet ; vous pouvez ignorer ce test.



Etape 13

Cliquez sur "Next" (Suivant) pour tester les services du réseau WAN.



Etape 14

L'installation est terminée.

